

宿州灵泗500千伏输变电工程项目修建性详细规划批前公示

周边居民及相关单位：

本项目位于宿州市灵璧县东北约8KM范桥村内，X044县道南侧。本项目规划八栋楼：主控通信室、500kV继电器小室及10kV开关柜室、220kV继电器小室、主变及35kV继电器小室、站用电室、消防泵房、1#雨淋阀室、警卫室等。本项目总用地面积36199m²，总建筑面积1728.96m²。

根据《城乡规划法》等相关规定，现进行批前公示。凡是与本项目有重大利害关系的公民、法人及其他组织，依法享有陈述、申辩和要求听证的权利。如对本公示有异议的，请于公示期间持本人有效身份证明及利害关系的相关材料，向我局进行陈述、申辩或提出听证会书面申请。逾期未进行陈述、申辩或者提出听证申请的视为主动放弃上述权利。此设计为批前征求意见稿，最终规划方案以灵璧县自然资源和规划局批前确定。

建设单位：国网安徽省电力有限公司宿州供电公司

设计单位：中国电力工程顾问集团华东电力设计院有限公司

公示单位：灵璧县自然资源和规划局

公示时间：2024年03月20日至2024年03月28日

邮箱：270909088@qq.com

联系方式：0557-6081116

此公示图为灵璧县自然资源和规划局批前公示图，未经许可不得擅自撕毁，否则将追究法律责任。

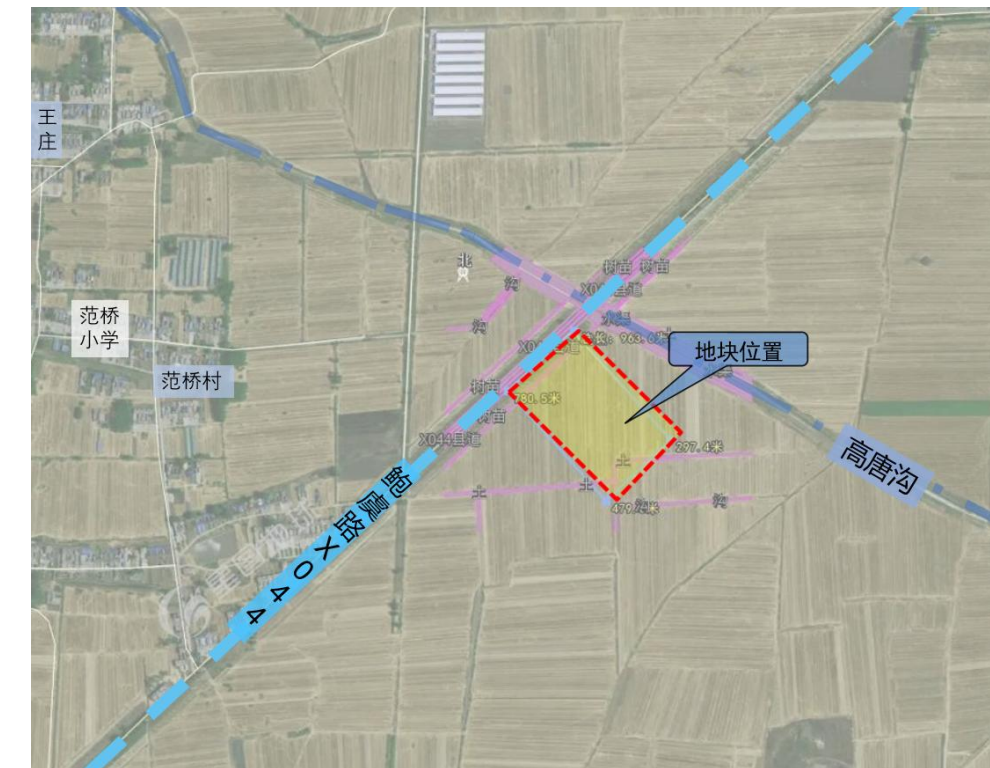
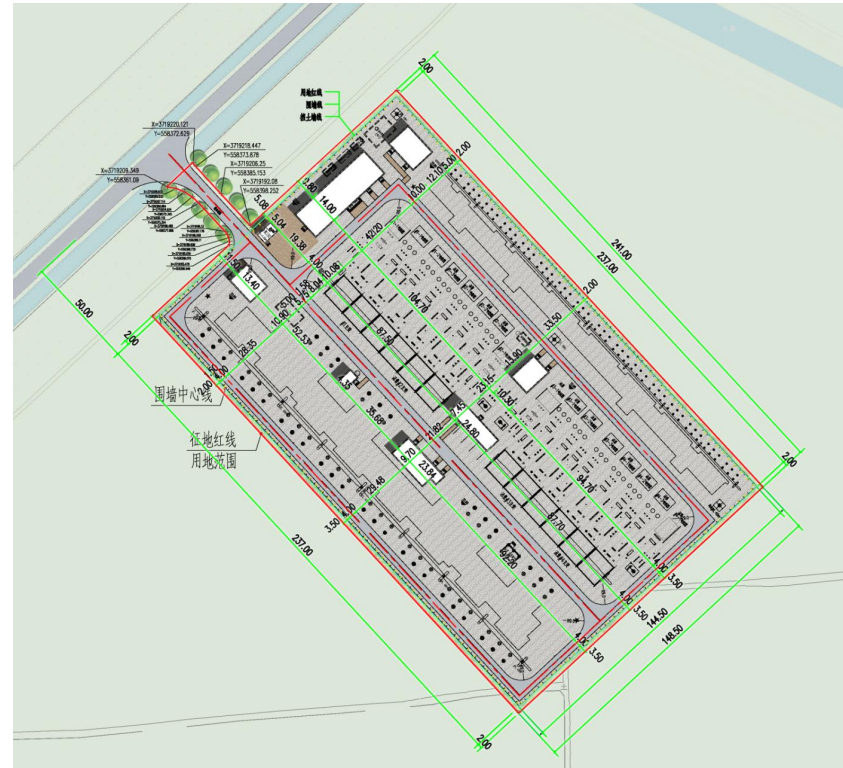
灵璧县自然资源和规划局
2024年03月20日

承诺书

我单位及项目设计单位承诺设计成果符合国家相应法律、法规、规范及省、市相关规定。如出现违反相关法律、法规、规范以及相关失误造成的损失，我单位承担相应的责任。

承诺人：国网安徽省电力有限公司宿州供电公司

中国电力工程顾问集团华东电力设计院有限公司



宿州灵泗500千伏输变电工程 技术经济指标表				
项目	面积	单位	备注	
规划总用地面积	36199.00	m ²		
总建筑面积	1728.96	m ²		
其中	主控通信室	590.8	m ²	
	500kV继电器小室及10kV开关柜室	233.1	m ²	
	220kV继电器小室	197.23	m ²	
	主变及35kV继电器小室	143.17	m ²	
	站用电室	183.52	m ²	
	消防泵房	300.84	m ²	地上150.42 地下150.42
	1#雨淋阀室	39.78	m ²	
警卫室	40.52	m ²		
计容建筑面积	1578.54	m ²		
建筑占地面积	1668.82	m ²		
建筑密度	4.61%			
绿地率	4.65%			
容积率	0.04			