

远景灵璧县朝阳风电场工程35KV升压站工程设计方案批前公示

周边的居民及相关单位：

远景灵璧县朝阳风电场工程35KV升压站工程项目，基地位于位于渔沟镇中部，申寨村北部的荒山上。建设单位为灵璧远景朝阳风电有限公司。新建35kv升压站，项目地块面积约750.00m²，总建筑面积为125.87m²；建设内容包括：SVG设备仓、工具仓、一次设备仓、二次设备仓等。

根据《城乡规划法》等相关规定，现进行批前公示，凡是与本项目有重大利害关系的公民、法人及其他组织，依法享有陈述、申辩和要求听证的权利。如对本公示有异议的，请于公示期间持本人有效身份证明及利害关系的相关材料，向我局进行陈述、申辩或提出听证会书面申请。逾期未进行陈述、申诉或者提出听证申请的视为主动放弃上述权利。此设计为提前征求意见稿，最终规划方案以灵璧县自然资源和规划局批准确定。

建设单位：灵璧远景朝阳风电有限公司

设计单位：安徽尚原空间科技有限公司

北京国庄国际经济技术咨询有限公司

公示单位：灵璧县自然资源和规划局

公示时间：2026年6月1日至2026年6月9日

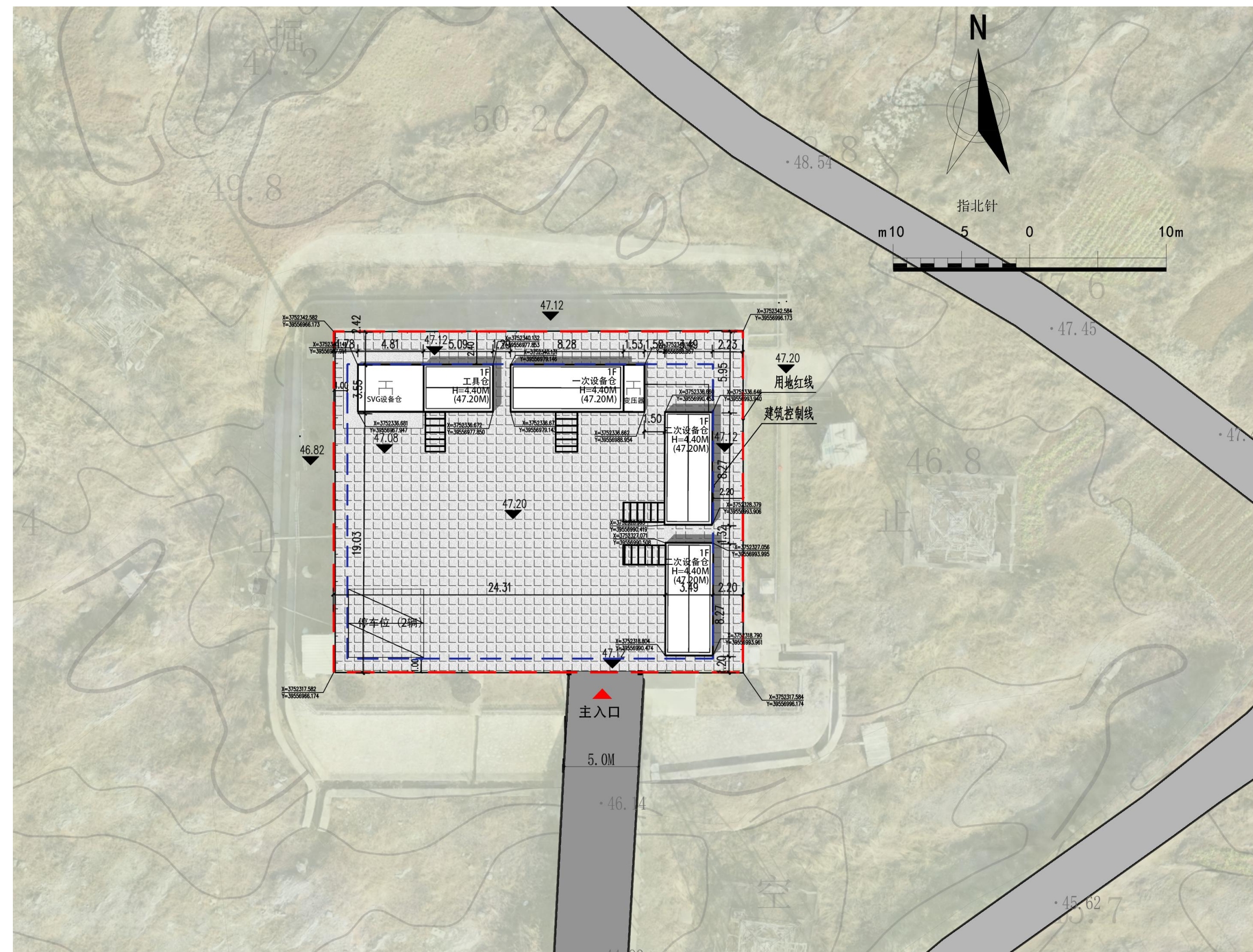
邮 箱：631415247@qq.com

联系方式：0557-6081116

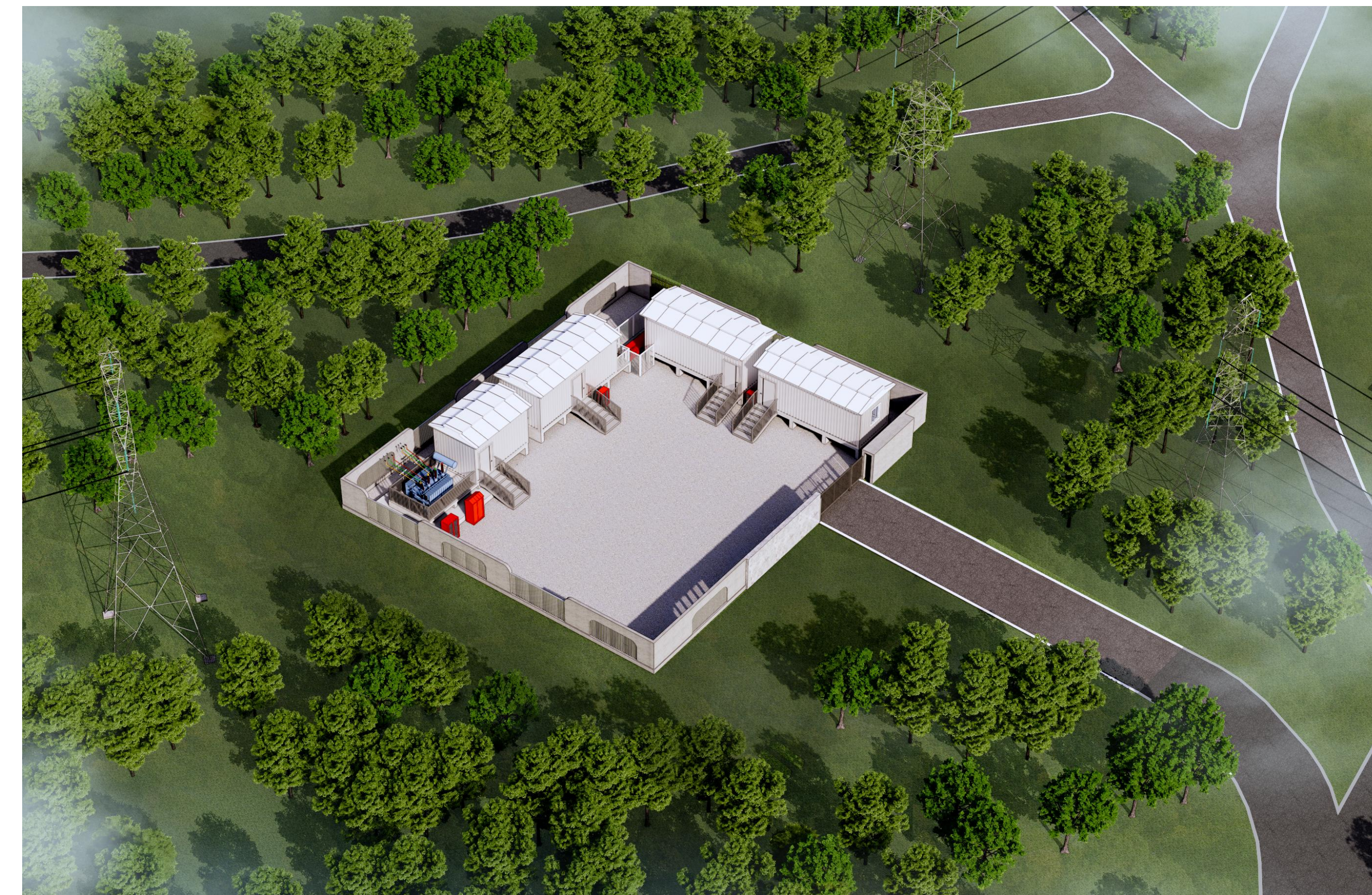
此公示图为灵璧县自然资源和规划局批前公示图，未经许可不得擅自撕毁，否则将追究法律责任

灵璧县自然资源和规划局

2026年6月1日



升压站总体布置图



35KV升压站鸟瞰图

35KV升压站主要技术经济指标				
名称	数值	单位	备注	
总用地面积	750.00	m ²		
容积率	0.17	/	规划条件要求：容积率≤0.5	
总建筑面积	125.87	m ²		
其中	SVG仓、工具仓、一次设备仓	68.21	m ²	
	二次设备仓	57.66	m ²	
建筑密度	16.78%	%	≤40%	
绿地率	-	%	≤15%	
机动车停车位	2	辆		

承 诺 书

我单位及项目设计单位承诺设计成果符合国家相应法律、法规、规范及省、市相关规定。如出现违反相关法律、法规、规范以及相关失误造成的损失，我单位承担相应的责任。

承诺人：灵璧远景朝阳风电有限公司

安徽尚原空间科技有限公司

北京国庄国际经济技术咨询有限公司