

# 《灵璧县国土空间总体规划动态维护方案 (2025年度)》(公示稿)

灵璧县国土空间总体规划动态维护方案基于《灵璧县国土空间总体规划(2021-2035年)》以下简称《规划》成果的基础上,全面衔接各级“十五五”规划及相关专项规划,坚持问题导向及多元协同原则,重点围绕目标战略深化落实、空间格局提升和要素精准保障展开。充分协调国土空间开发保护中的主要矛盾,保障重大项目落地空间,持续提升城市功能品质与土地利用效益,支撑灵璧县经济社会的高质量发展。

## 一、深化落实目标战略

依托灵璧县“十四五”期间发展实际,客观评估《规划》实施成效与存在问题,衔接“十五五”规划纲要提出的重点战略目标及任务,围绕“三地一区”战略部署,持续优化全县国土空间开发保护总体格局,推动国土空间高水平保护与高质量发展协同共进。

## 二、维护重要控制线

严守耕地保护红线,优化耕地布局,提升耕地质量,确保耕地保有量和永久基本农田保护面积总体稳定。优化耕地布局,衔接耕林专项等相关工作,本次对永久基本农田保护红线实施动态维护。调整前后永久基本农田总面积不减少、质量有提升、布局更合理,提高永久

基本农田集中连片度。

本次动态维护灵璧县暂不涉及生态保护红线调整。

严守城镇开发边界总量，在保持城镇开发边界总量稳定的情况下，优化城镇发展总体格局，充分保障“十五五”规划的项目落地，精准释放存量空间，保障公共服务设施和基础设施等民生工程建设。

坚持以人为本与底线思维，紧密衔接相关专项规划，开展其他重要控制线的动态维护。重点校核各控制线的管控名录与范围边界，确保各类控制线布局合理、管控有效。

### 三、合理优化规划分区

依据生态保护红线、永久基本农田、城镇开发边界的动态维护优化成果，对生态保护区、农田保护区、城镇发展区进行优化调整。衔接乡镇、村庄规划，同步优化乡村发展区等布局，确保各分区主导功能稳定、空间布局优化，分区完整连续。

### 四、完善中心城区功能体系

在不改变城市总体格局的前提下，对中心城区用地结构进行优化调整，重点以产业、交通、商业服务业等用地进行局部优化，完善城市功能、优化空间结构。合理优化教育、医疗、养老等公共服务设施与蓝绿开敞空间布局，支撑灵璧县中心城区高质量发展。

### 五、促进城乡融合发展

衔接全域土地整治、生态修复等专项规划，完善支撑城乡融合发展的空间布局，促进城乡一体化高质量发展。重点推进城乡交通网络互联互通、产业协同发展，加快实现公共服务配套的均等化，

推进乡村振兴战略，拓展乡村地区发展新业态，提升农民集体收入。

## 六、更新年度重点项目清单

本次国土空间总体规划动态维护重点项目清单充分衔接并落实各级各部门“十五五”规划及国家重大战略，以重大建设项目清单为基础，衔接各类专项规划。并充分对接交通、能源、水利等重点领域项目的增补与校核更新工作，强化项目空间保障。

## 七、规划动态维护成效

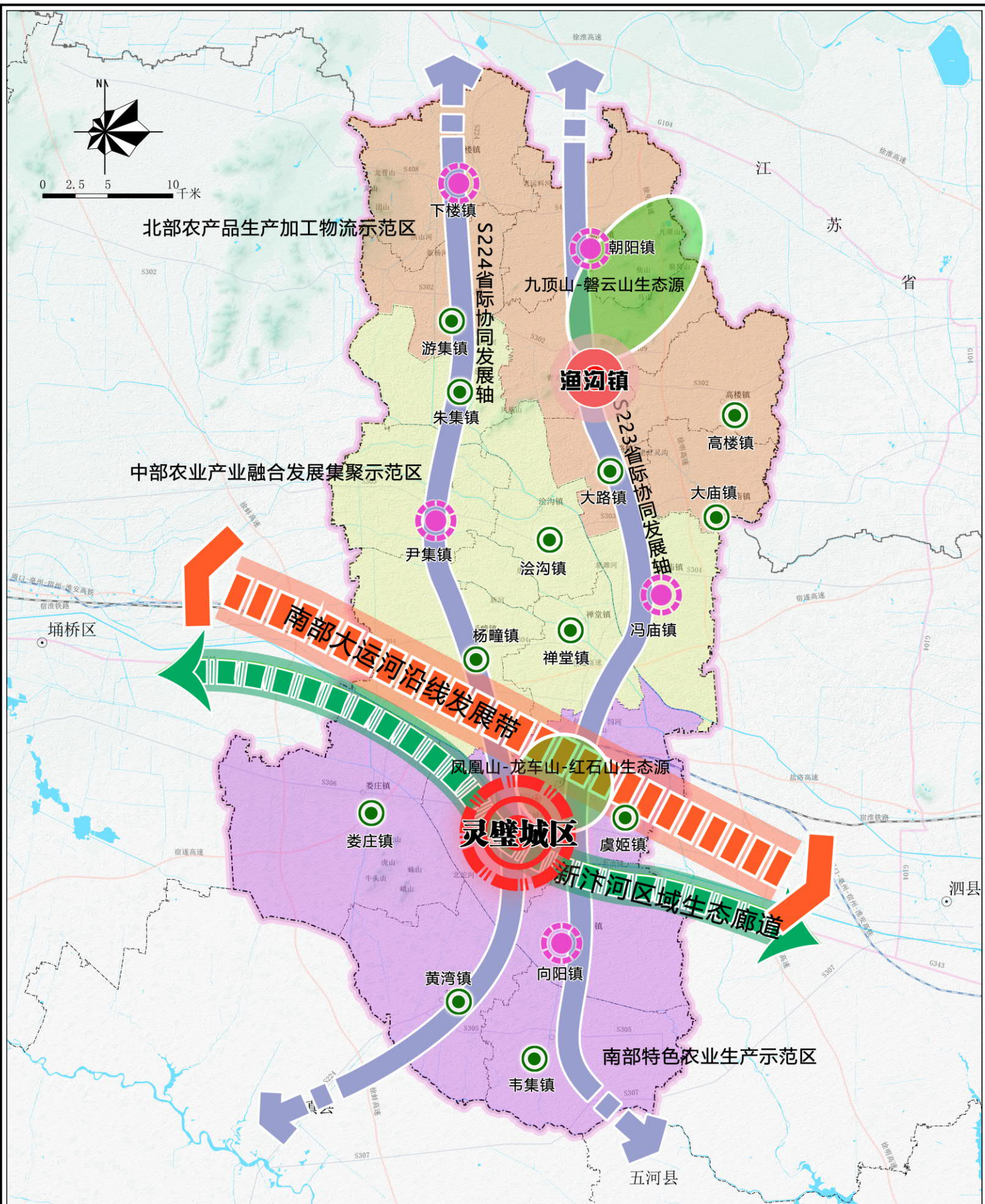
本次国土空间规划动态维护方案严格落实上级下达各项约束性指标，严守国土空间安全底线，未改变全域总体空间结构与格局，解决规划中存在的空间问题，充分保障了各类重点项目的空间需求。通过此次优化，进一步强化了底线管控，提升了规划实施效能，优化了城镇空间布局，有力保障了重大项目落地，空间利用效率不断提升，中心城区功能布局更加完善。

## 八、图纸

1. 县域国土空间总体格局规划图
2. 三条控制线规划图（维护后）
3. 国土空间用途分区规划图（维护后）

# 灵璧县国土空间总体规划（2021-2035年）

县域国土空间总体格局规划图



图例

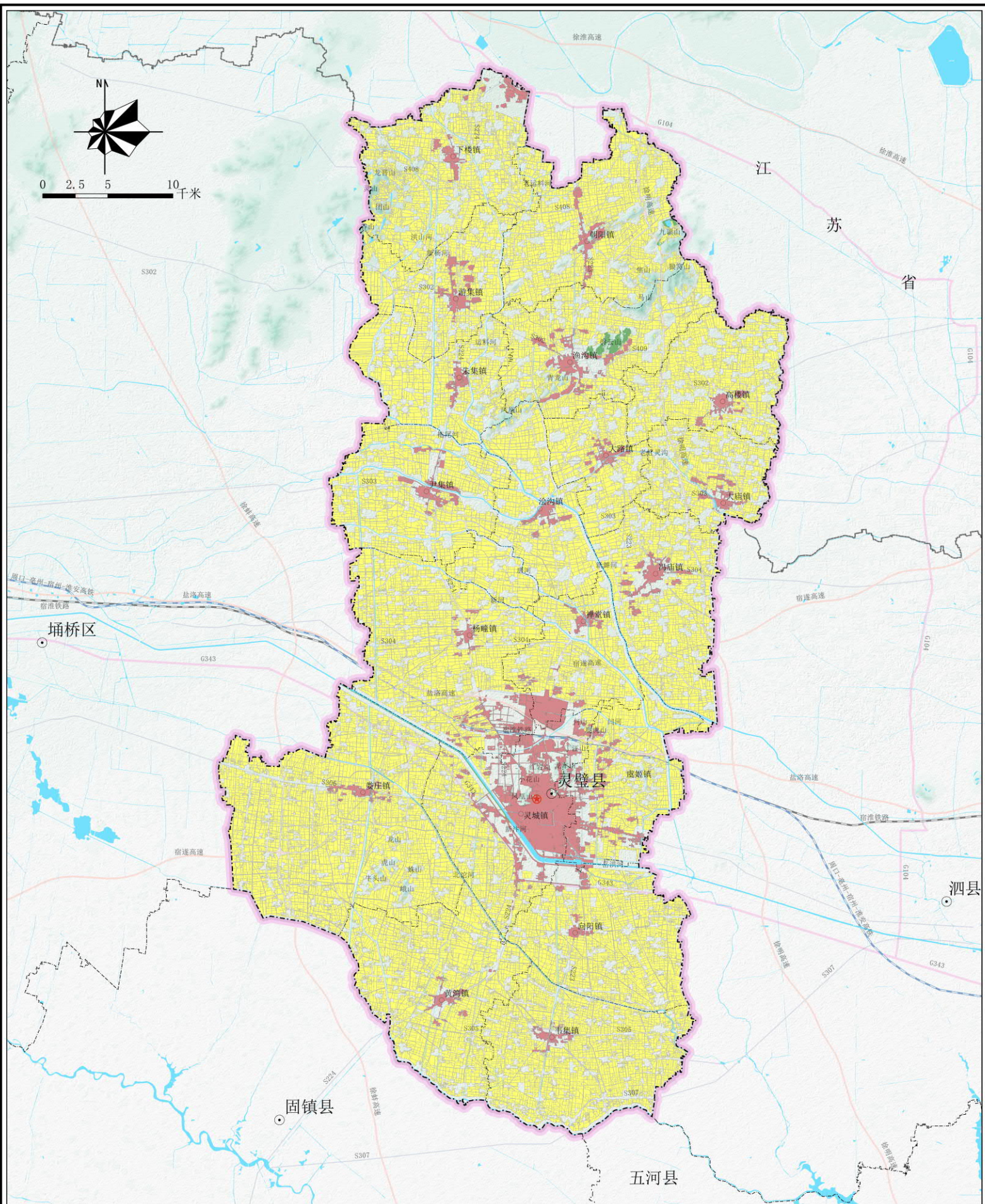
- |            |       |                 |      |     |        |
|------------|-------|-----------------|------|-----|--------|
| 省际协同发展轴    | 县城副中心 | 北部农产品生产加工物流示范区  | 铁路   | 省界  | 本级政府驻地 |
| 南部大运河沿线发展带 | 重点镇   | 中部农业产业融合发展集聚示范区 | 高速公路 | 市界  |        |
| 汴河区区域生态廊道  | 一般镇   | 南部特色农业生产示范区     | 国道   | 区县界 |        |
| 灵璧县中心城区    | 生态源   | 水域              | 省道   | 乡镇界 |        |

图号

01

# 灵璧县国土空间总体规划（2021-2035年）

三条控制线规划图（维护后）

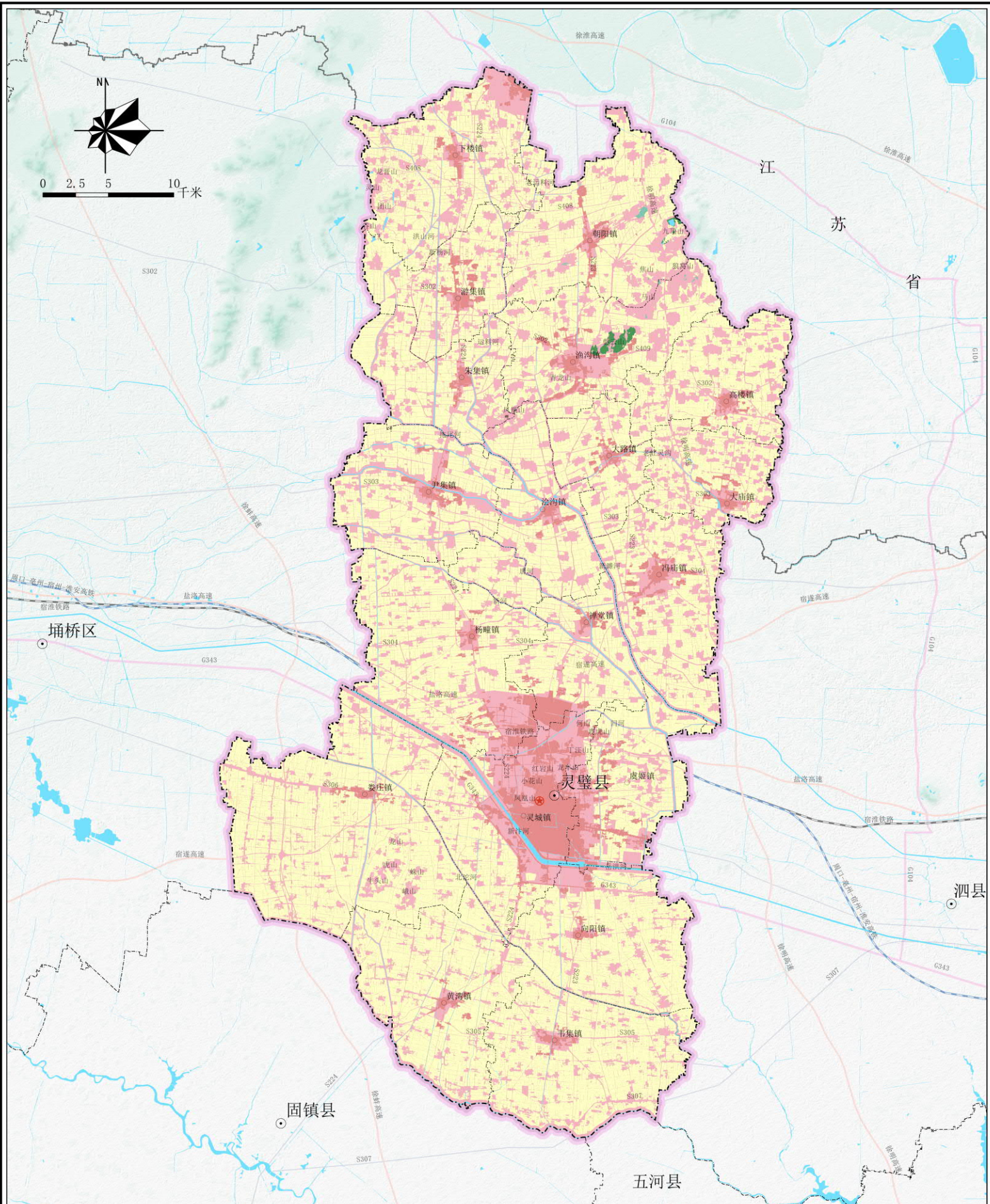


## 图例

- |        |      |     |        |
|--------|------|-----|--------|
| 永久基本农田 | 高速公路 | 省界  | 本级政府驻地 |
| 城镇开发边界 | 国道   | 市界  |        |
| 生态保护红线 | 省道   | 区县界 |        |
| 铁路     | 水域   | 乡镇界 |        |

# 灵璧县国土空间总体规划（2021-2035年）

国土空间用途分区规划图（维护后）



## 图例

- |       |         |    |        |
|-------|---------|----|--------|
| 生态保护区 | 乡村发展区   | 国道 | 市界     |
| 生态控制区 | 矿产能源发展区 | 省道 | 区县界    |
| 农田保护区 | 铁路      | 水域 | 乡镇界    |
| 城镇发展区 | 高速公路    | 省界 | 本级政府驻地 |